

過去データ 当日/前日データ

コントロール 地点名 すべて 当日[0]/前日[1] すべて

前日との気温差(最高[°C])

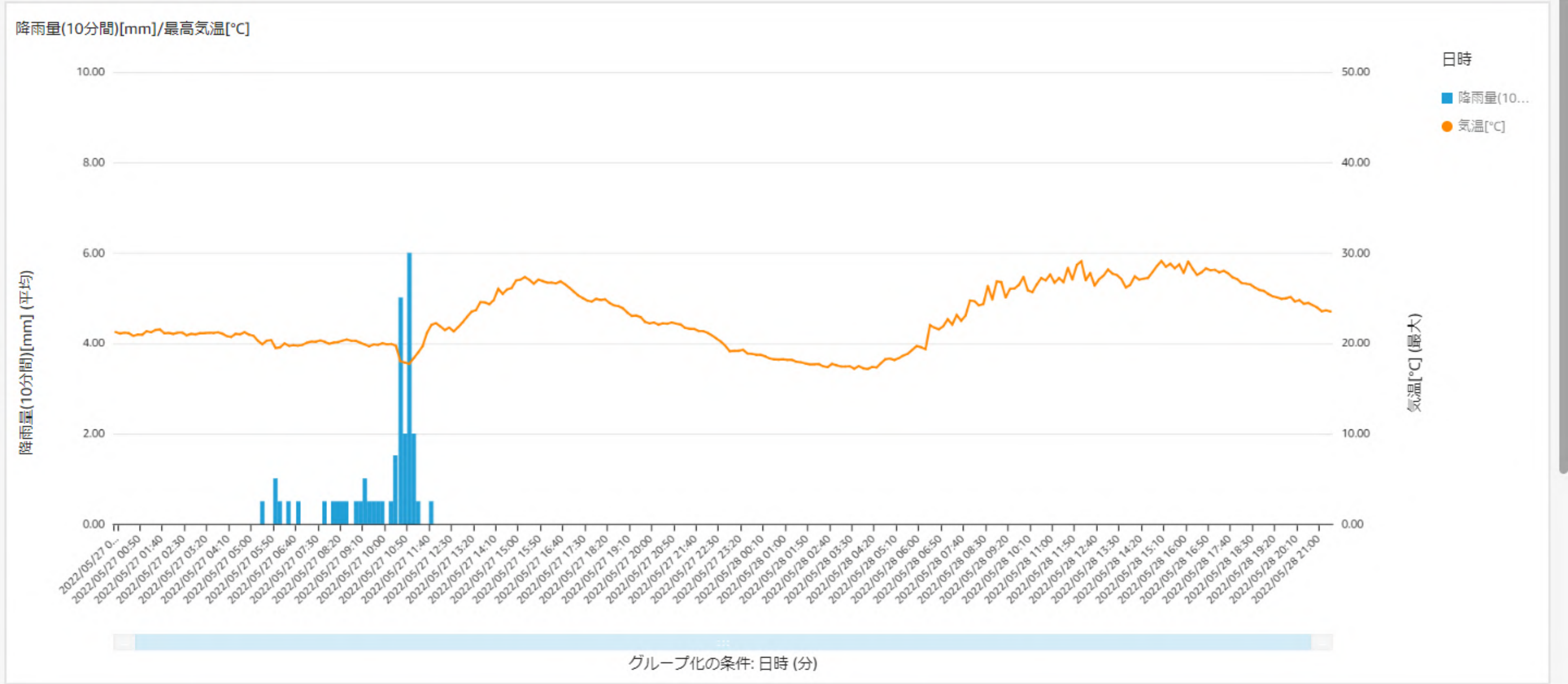
2022/05/28	2022/05/27
29.11	27.34

1.77 ↑

前日との湿度差(平均[%])

2022/05/28	2022/05/27
52.04	78.21

-26.17 ↓



当日/前日データ一覧

日時	地点名	気温[°C]	相対湿度[%]	降雨量(10分間)[mm]	降雨量(1時間)[mm]	平均風速[m/s]	平均風向[°]	風向	最大瞬間風速[m/s]	最大瞬間風速時風向[°]	最大瞬間風速時風向	全天日射量[kW/m <sup>2</sup> ]	熱中症指数	熱中症予防指針	平均騒音値[dB]	最大騒音値[dB]	平均振動数[dB]
2022/05/28 21:30		23.53	33.41	0.00	0.00	1.45	335.10	NNW	4.28	39.28	NE	0.00	16.69	ほぼ安全	40.70	54.10	30
2022/05/28 21:30		23.53	33.41	0.00	0.00	1.45	335.10	NNW	4.28	39.28	NE	0.00	16.69	ほぼ安全	39.20	57.60	26.3



過去データ 当日/前日データ

コントロール 地点名 すべて 当日[0]/前日[1] すべて

グループ化の条件: 日時 (分)

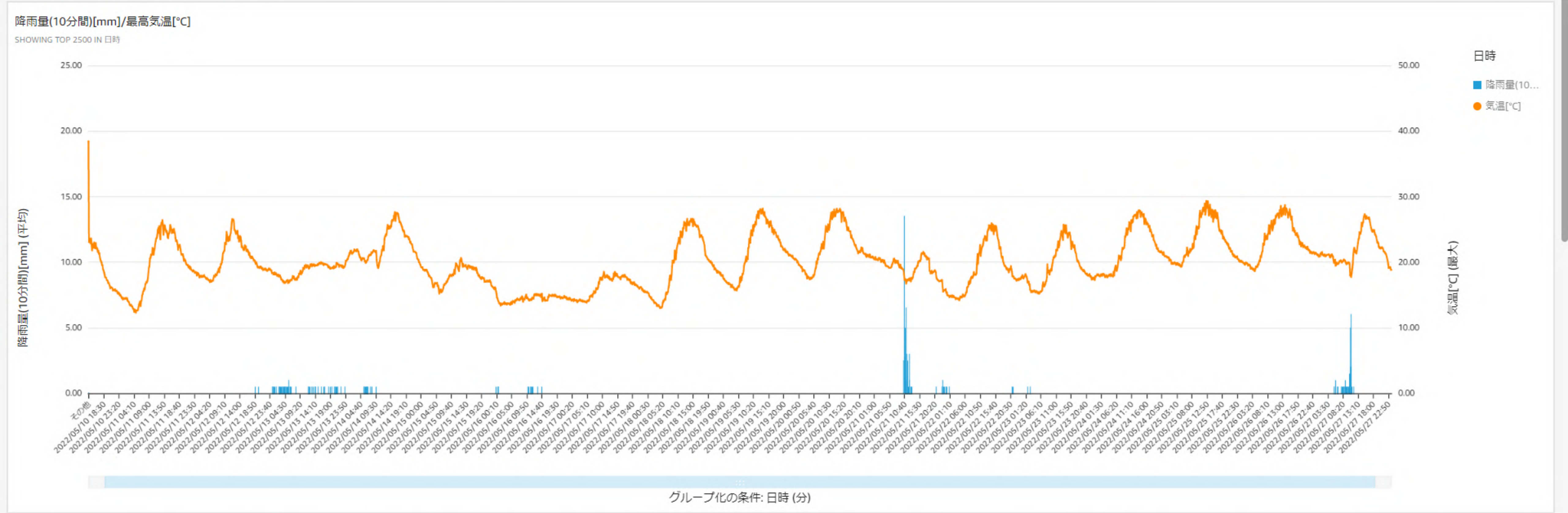
### 当日/前日データ一覧

日時	地点名	気温[°C]	相対湿度[%]	降雨量(10分間)[mm]	降雨量(1時間)[mm]	平均風速[m/s]	平均風向[°]	風向	最大瞬間風速[m/s]	最大瞬間風速時風向[°]	最大瞬間風速時風向	全天日射量[kW/m^2]	熱中症指数	熱中症予防指針	平均騒音値[dB]	最大騒音値[dB]	平均振動数[dB]
2022/05/28 21:30		23.53	33.41	0.00	0.00	1.45	335.10	NNW	4.28	39.28	NE	0.00	16.69	ほぼ安全	40.70	54.10	30
2022/05/28 21:30		23.53	33.41	0.00	0.00	1.45	335.10	NNW	4.28	39.28	NE	0.00	16.69	ほぼ安全	39.20	57.60	26.3
2022/05/28 21:20		23.65	33.18	0.00	0.00	1.62	332.50	NNW	3.79	345.30	NNW	0.00	16.76	ほぼ安全	41.50	49.60	29.4
2022/05/28 21:20		23.65	33.18	0.00	0.00	1.62	332.50	NNW	3.79	345.30	NNW	0.00	16.76	ほぼ安全	39.30	57.00	26.2
2022/05/28 21:10		23.56	32.99	0.00	0.00	1.54	332.10	NNW	3.53	40.26	NE	0.00	16.67	ほぼ安全	43.30	58.60	30.9
2022/05/28 21:10		23.56	32.99	0.00	0.00	1.54	332.10	NNW	3.53	40.26	NE	0.00	16.67	ほぼ安全	38.40	49.60	25.2
2022/05/28 21:00		23.97	33.00	0.00	0.00	1.90	338.30	NNW	5.00	34.92	NE	0.00	16.99	ほぼ安全	40.10	55.80	29.4
2022/05/28 21:00		23.97	33.00	0.00	0.00	1.90	338.30	NNW	5.00	34.92	NE	0.00	16.99	ほぼ安全	36.20	57.40	24.5
2022/05/28 20:50		24.22	34.11	0.00	0.00	1.40	346.10	NNW	3.85	71.75	ENE	0.00	17.35	ほぼ安全	40.30	52.00	29.8
2022/05/28 20:50		24.22	34.11	0.00	0.00	1.40	346.10	NNW	3.85	71.75	ENE	0.00	17.35	ほぼ安全	38.10	50.40	25
2022/05/28 20:40		24.48	33.19	0.00	0.00	1.53	343.90	NNW	3.46	8.02	N	0.00	17.46	ほぼ安全	40.70	64.90	30.6
2022/05/28 20:40		24.48	33.19	0.00	0.00	1.53	343.90	NNW	3.46	8.02	N	0.00	17.46	ほぼ安全	38.10	60.40	25.8
2022/05/28 20:30		24.38	33.67	0.00	0.00	1.25	330.90	NNW	2.81	323.60	NW	0.00	17.44	ほぼ安全	40.20	53.30	29.2
2022/05/28 20:30		24.38	33.67	0.00	0.00	1.25	330.90	NNW	2.81	323.60	NW	0.00	17.44	ほぼ安全	35.20	51.40	24.8
2022/05/28 20:20		24.79	32.80	0.00	0.00	0.84	304.90	NW	1.73	293.50	WNW	0.00	17.71	ほぼ安全	41.70	48.70	31.5
2022/05/28 20:20		24.79	32.80	0.00	0.00	0.84	304.90	NW	1.73	293.50	WNW	0.00	17.71	ほぼ安全	36.90	50.00	26.2
2022/05/28 20:10		24.63	32.75	0.00	0.00	1.46	336.20	NNW	3.33	318.50	NW	0.00	17.54	ほぼ安全	39.50	55.60	28.2
2022/05/28 20:10		24.63	32.75	0.00	0.00	1.46	336.20	NNW	3.33	318.50	NW	0.00	17.54	ほぼ安全	37.00	49.10	24.1
2022/05/28 20:00		25.14	36.77	0.00	0.00	0.96	347.60	NNW	2.29	22.54	NNE	0.00	18.43	ほぼ安全	42.40	59.70	32
2022/05/28 20:00		25.14	36.77	0.00	0.00	0.96	347.60	NNW	2.29	22.54	NNE	0.00	18.43	ほぼ安全	45.00	65.00	27.7
2022/05/28 19:50		24.98	39.15	0.00	0.00	0.50	333.00	NNW	2.42	23.56	NNE	0.00	18.59	ほぼ安全	44.10	67.40	33.1
2022/05/28 19:50		24.98	39.15	0.00	0.00	0.50	333.00	NNW	2.42	23.56	NNE	0.00	18.59	ほぼ安全	43.80	64.50	30.3



過去データ 当日/前日データ

コントロール 日時 2021/07/01 0... 地点名 すべて



過去データ一覧

日時	地点名	気温[°C]	相対湿度[%]	平均風速[m/s]	平均風向[°]	風向	最大瞬間風速[m/s]	最大瞬間風速時風向[°]	最大瞬間風速時風向	降雨量(10分間)[mm]	降雨量(1時間)[mm]	全天日射量[kW/m <sup>2</sup> ]	平均騒音値[dB]	最大騒音値[dB]	平均振動数[dB]	最大振動数[dB]	熱中症指数
2022/05/27 23:50		18.85	82.60	0.81	17.11	NNE	2.97	22.45	NNE	0.00	0.00	0.00	38.80	57.40	26.1	38.3	17.38
2022/05/27 23:50		18.85	82.60	0.81	17.11	NNE	2.97	22.45	NNE	0.00	0.00	0.00	33.40	43.10	23	34	17.38



過去データ 当日/前日データ

コントロール 日時 2021/07/01 0... 地点名 すべて

グループ化の条件: 日時 (分)

過去データ一覧

日時	地点名	気温[°C]	相対湿度[%]	平均風速[m/s]	平均風向[°]	風...	最大瞬間風速[m/s]	最大瞬間風速時風向[°]	最大瞬間風速時...	降雨量(10分間)[mm]	降雨量(1時間)[mm]	全天日射量[kW/m^2]	平均騒音値[dB]	最大騒音値[dB]	平均振動数[dB]	最大振動数[dB]	熱中症...	熱中症予防...
2022/05/27 23:50		18.85	82.60	0.81	17.11	NNE	2.97	22.45	NNE	0.00	0.00	0.00	38.80	57.40	26.1	38.3	17.38	ほぼ安全
2022/05/27 23:50		18.85	82.60	0.81	17.11	NNE	2.97	22.45	NNE	0.00	0.00	0.00	33.40	43.10	23	34	17.38	ほぼ安全
2022/05/27 23:40		18.88	82.90	1.24	336.10	N...	3.53	329.10	NNW	0.00	0.00	0.00	37.40	55.70	26.7	41.7	17.41	ほぼ安全
2022/05/27 23:40		18.88	82.90	1.24	336.10	N...	3.53	329.10	NNW	0.00	0.00	0.00	36.30	55.90	22.8	30.2	17.41	ほぼ安全
2022/05/27 23:30		19.30	82.60	1.40	355.70	N...	4.74	26.12	NNE	0.00	0.00	0.00	39.60	56.00	26.4	39.7	17.79	ほぼ安全
2022/05/27 23:30		19.30	82.60	1.40	355.70	N...	4.74	26.12	NNE	0.00	0.00	0.00	37.40	56.60	24.2	32	17.79	ほぼ安全
2022/05/27 23:20		19.18	85.00	0.96	10.46	N	4.38	29.29	NNE	0.00	0.00	0.00	43.90	63.20	26	32.6	17.92	ほぼ安全
2022/05/27 23:20		19.18	85.00	0.96	10.46	N	4.38	29.29	NNE	0.00	0.00	0.00	47.70	70.90	22.3	34	17.92	ほぼ安全
2022/05/27 23:10		19.18	85.60	1.31	23.57	NNE	4.12	31.60	NNE	0.00	0.00	0.00	39.50	61.90	26.9	42.7	17.95	ほぼ安全
2022/05/27 23:10		19.18	85.60	1.31	23.57	NNE	4.12	31.60	NNE	0.00	0.00	0.00	37.40	50.10	23.6	36.2	17.95	ほぼ安全
2022/05/27 23:00		19.14	85.60	1.39	15.86	NNE	5.49	2.07	N	0.00	0.00	0.00	55.40	88.90	29.6	49.4	17.91	ほぼ安全
2022/05/27 23:00		19.14	85.60	1.39	15.86	NNE	5.49	2.07	N	0.00	0.00	0.00	39.50	67.80	24.8	34.7	17.91	ほぼ安全
2022/05/27 22:50		19.75	84.60	1.64	12.36	NNE	6.57	354.60	NNW	0.00	0.00	0.00	42.70	59.00	28.8	42.6	18.4	ほぼ安全
2022/05/27 22:50		19.75	84.60	1.64	12.36	NNE	6.57	354.60	NNW	0.00	0.00	0.00	38.20	61.20	24.8	39	18.4	ほぼ安全
2022/05/27 22:40		20.21	83.20	1.94	359.20	N...	7.45	19.49	NNE	0.00	0.00	0.00	45.50	70.70	30.7	46.3	18.7	ほぼ安全
2022/05/27 22:40		20.21	83.20	1.94	359.20	N...	7.45	19.49	NNE	0.00	0.00	0.00	38.20	55.70	25.2	33.3	18.7	ほぼ安全
2022/05/27 22:30		20.55	89.30	1.31	20.65	NNE	5.39	10.13	N	0.00	0.00	0.00	41.10	58.30	29	41.9	19.66	ほぼ安全
2022/05/27 22:30		20.55	89.30	1.31	20.65	NNE	5.39	10.13	N	0.00	0.00	0.00	43.70	60.20	27.6	44.1	19.66	ほぼ安全
2022/05/27 22:20		20.89	89.00	1.29	358.10	N...	4.57	18.92	NNE	0.00	0.00	0.00	37.40	49.70	29.4	41.1	19.97	ほぼ安全
2022/05/27 22:20		20.89	89.00	1.29	358.10	N...	4.57	18.92	NNE	0.00	0.00	0.00	35.40	50.20	25.9	37.6	19.97	ほぼ安全
2022/05/27 22:10		21.18	87.80	0.99	6.59	N	3.27	15.41	NNE	0.00	0.00	0.00	39.10	52.20	28.8	40.9	20.16	ほぼ安全
2022/05/27 22:10		21.18	87.80	0.99	6.59	N	3.27	15.41	NNE	0.00	0.00	0.00	38.90	57.90	24.5	36.5	20.16	ほぼ安全
2022/05/27 22:00		21.37	86.40	0.43	358.40	N...	2.84	9.43	N	0.00	0.00	0.00	41.80	58.40	30.3	42.9	20.24	ほぼ安全

日時, 平均騒音値[Db], 最大騒音値[Db], 平均振動数[Db], and 最大振動数[Db]

日時	平均騒音値[dB]	最大騒音値[dB]	平均振動数[dB]	最大振動数[dB]
----	-----------	-----------	-----------	-----------